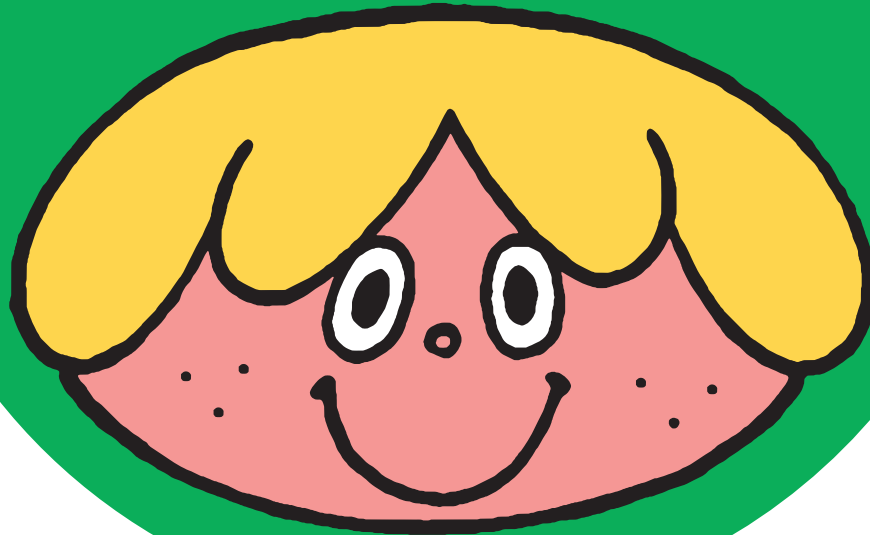


こどものための
ガイドブック

アト・ま・わる

公益財団法人東京都歴史文化財団



こどものための
ガイドブック
アートまわる

このガイドブックは歴史や芸術、音楽や美術
などが好きな子どもたちにはぴったりの一冊！み
んながわくわくするような情報がたくさんつま
んでいるよ。東京都が運営しているたくさんの美術
館・博物館・劇場などがあるけどみんなはどのく
らい知っているかな？



実はいろいろな場所で君たちに参加してほしい
イベントを用意しているんだ。

さあ、ページをめくってみよう！



どんなことに興味がある？

むかしにほん
昔の日本はどんな
暮らしをしていた
か知りたい！

6
ページ



びじゅつかん さくひん
美術館で作品を
詳しく知りたい！

8
ページ



くくにひと
いろいろな国の人
とお話したい！

10
ページ



しゃしんと
写真を撮った
りみたりする
ことが好き！

12
ページ

さいしん
最新のアートを
たの
楽しく学んでみ
たい！

16
ページ



興味があるページへGo!

こせいに
個性が
何か知りたい！

20
ページ

おそ
アーティストに教
わりながら作品を
つくりたい！

18
ページ



ふたい
コンサートや舞台
をみてみたい！

22
ページ

おんがく
音楽のプロから
しどう
指導を受けたい！

26
ページ

デジタルテクノ
ロジーを体験し
てみたい！

28
ページ



からだ うご
身体を動かし
てみたい！

30
ページ

武蔵小金井



えどとうきょう 江戸東京たてもの園 えん

どんなところ?

平成5年(1993年)、江戸東京たてもの園は東京都江戸東京博物館の分館として開園したよ! 緑豊かな都立小金井公園の敷地内に、貴重な建物30棟を、復元・保存・展示しているんだ!



開園時間

4月~9月
9:30~17:30

10月~3月
9:30~16:30

(入園は閉園時刻の30分前まで)

住所

〒184-0005

東京都小金井市桜町3-7-1
(都立小金井公園内)

休園日

毎週月曜日

(祝日・振替休日の場合は翌平日)

年末年始



公式HP



こどもの日イベント

昔あそびにチャレンジしたり、下町商店街おつかいゲームなど、楽しく体験できるイベントが盛りだくさん! ゴールデンウィークは広い園内で昔ながらの体験を通して楽しく学んでみよう!



これから
開催

令和6年5月4日(土)・5日(日)

TEL:042-388-3300



やかんかいえん したまちゆうすず 夜間開園 下町夕涼み

昭和の東京下町の夏祭りににぎわいの再現や、夏にちなむイベントを揃えた夜間開園。射的やヨーヨー釣りなどが体験できる、ちびっ子縁日や駄菓子屋さん屋台など、夏らしい企画が楽しめるよ! 楽しみながら文化を知ってみよう!

これから
開催

令和6年8月3日(土)・4日(日)

TEL:042-388-3300



上野



東京都美術館
TOKYO METROPOLITAN ART MUSEUM

と き よ う と び じ ゅ つ か ん 東京都美術館

どんなところ?

大正15年(1926年)に開館した日本で一番古い公立の美術館。レンガ色の建物は前川國男という建築家が設計したんだ。屋外にはたくさんの彫刻作品が展示されているよ! 展示室では世界の名画や現代作家の作品に出会える展覧会が開催されているよ。



住所

〒110-0007

東京都台東区上野公園8-36

開館時間

9:30~17:30
(入館は17:00まで)

※特別展開催中の金曜日
9:30~20:00

休館日

第1・3月曜日、
特別展・企画展は毎週月曜日
(祝日・振替休日の場合は翌平日)、
整備休館、年末年始



公式HP



ミュージアム スタート 「Museum Start あいうえの」

ミュージアムには人々が昔から守ってきたものや、まだ解き明かされていない謎や未来のことまでたくさんの不思議が詰まっているよ。上野公園は、そんなミュージアムが9つ。世界中から本物が集まる特別な場所。ミュージアムの扉を開いて、今と昔、未来を巡り、探求する冒険に出かけよう!



上野アーティストプロジェクト2023
いのちをうつす 一菌類、植物、動物、人間



ミュージアム スタート 「Museum Start あいうえの」 ミュージアム・スタート・パック

「あいうえの」に参加した子どもたち全員に「ミュージアム・スタート・パック」をプレゼント! 上野公園の9つの館を紹介するガイドブックが入っていて9つのバッジを集めることもできるよ。ノートにミュージアムでの体験をまとめて世界で一つの冒険の記録をつくってみよう!



撮影:中島祐輔

詳細はこちら





目黒



とうきょうとていえんびじゅつかん 東京都庭園美術館

どんなところ？

東京都庭園美術館の本館は、皇族だった朝香宮のお家として昭和8年（1933年）に建てられたものなんだ。いろいろなかざりがあるアール・デコという様式のもとも美しい建物で、国の重要文化財に指定されているんだよ。広い庭もあって、とても気持ち良い場所なんだ。



住所
〒108-0071
東京都港区白金台5-21-9

開館時間
10:00~18:00
(入館は17:30まで)

休館日
毎週月曜日
(祝日・振替休日の場合は翌平日)、
年末年始

公式HP



「やさしい日本語」で 美術館を楽しむプログラム

出身地や普段使っている言語には関係なく、アーティストやいろいろな国の人と一緒に活動するプログラムだよ。言葉は「やさしい日本語」を使うんだ。いろいろな国の人とお友達になれるチャンスだから、ぜひ参加してみてね。



撮影：井出大

これから
開催

詳細についてはHPで
お知らせします



「こども茶会」

日本庭園のなかにある「光華」という名前の茶室で行うよ。保護者とペアで参加するけど、主役は君。お茶の先生に1時間特訓をしてもらったら、もうお茶がたてられる。特訓のあとは保護者のために君がお菓子を出したり、お茶をたてたり。心を込めておもてなしをしよう。



これから
開催

詳細についてはHPで
お知らせします



恵比寿

とうきょう と しゃしん び じゅつかん
TOP MUSEUM 東京都写真美術館

どんなところ？

へいせい ねん (1995 年)、とうきょう と しゃしん び じゅつかん に ほん はじ
めての しゃしん えいそう かん び じゅつかん として、恵比寿ガ
デンプレイス内に総合開館したよ！



開館時間

10:00~18:00

(木・金曜日は20:00まで、
図書室を除く。入館は閉館時
間の30分前まで)

住所

〒153-0062

東京都目黒区三田1-13-3
恵比寿ガーデンプレイス内

休館日

毎週月曜日

(祝日・振替休日の場合は翌平日)、
年末年始、臨時休館日



公式HP



アニメーション・オープン・ ワークショップ

え ずげい か ぼん つく かいてん せいさく
絵や図形を描いて「おどろき盤」を作ったり、回転アニメーション制作アプリ
を使ってアニメーションを体験したり、アニメーションの基本を楽しみながら
まな しょうがく ねんせい い じょう さん か か のう
学んでみよう！（小学3年生以上はこどものみの参加も可能だよ！）

これから
開催

詳細についてはHPで
お知らせします



じっくりみたりつくったりしよう

しょうがくせい おや こ いっしょ さん か
小学生の親子で一緒に参加できるプログラムだよ。
てらんかい ほん かんしやう でん じ かんれん しゃしん せいさくたいけん ひょう
展示会をみんなで話しながら鑑賞したり、展示に関連した写真の制作体験したりの両
方が楽しめるよ。美術館に来たことがない人も大歓迎だよ。



これから
開催

詳細についてはHPで
お知らせします

びじゅつかん はくぶつかん げきじょう
美術館・博物館・劇場の
豆知識 1



江戸東京たてもの園
 EDO-TOKYO OPEN AIR ARCHITECTURAL MUSEUM

いま じゃくち
 今は蛇口をひねるだけできれいな水が
 あたり前のように出てくるけど、昔
 は井戸から人力でくみ上げていたよ。
 園内にあるポンプ式井戸のハンドルを
 動かして水をだしてみよう！

→6・7
 ページへGO!



みてごらん！
 きっと大人も
 知らないよ！



東京都美術館
 TOKYO METROPOLITAN ART MUSEUM

とうきょうと びじゅつかん たてもの
 東京都美術館の建物はレンガ色だよ！
 だけど、レンガが積みあがっているの
 ではなくレンガ色をしたタイルでき
 ているよ！

→8・9 ページへGO!



東京都
 庭園
 美術館

ほんかん きょうあさかのみやてい
 本館（旧朝香宮邸）のそれぞれの部屋
 の照明器具は、部屋によって全部デザ
 インが違うんだ。自分の部屋に付ける
 としたらどれがいいかな、なんて考え
 ながらみるのも楽しいよ。

→10・11 ページへGO!



へえ～。そうなんだ。
 まずは行ってみる
 ことにしよう。

TOP MUSEUM

ユーチューブ どうが
 YouTube 動画「ネガぞう」ではフィ
 ルムカメラの楽しみ方や魅力を紹介し
 ているよ！
 写真美術館の
 YouTube を是非
 みてみてね。



→12・13
 ページへGO!





清澄白河

M0+ MUSEUM CONTEMPORARY TOKYO
とうきょう とげんだいびじゅつかん
東京都現代美術館

どんなところ？

平成7年(1995年)に開館した東京都現代美術館は、約5,700点も作品をもっているんだ！絵画や彫刻、ファッション、建築、デザインなど幅広く現代美術に関する展示会を開催しているよ！「こどもとしよしつ」もあるよ！



開館時間

10:00~18:00
(展示室入場は
閉館の30分前まで)

住所

〒135-0022
東京都江東区三好4-1-1
(都立木場公園内)

休館日

毎週月曜日
(祝日・振替休日の場合は翌平日)
展示替え期間、年末年始



公式HP



教育普及プログラム

学芸員とともに、さまざまなツールを使って楽しく作品鑑賞ができる「ギャラリークルーズ」やアーティストと一緒に創作体験をしながら現代美術を知れる「ワークショップ」など、いろいろな活動が盛りだくさん！

これから
開催

詳細については
HPでお知らせします



もっと MOT みつける MAP

インフォメーションなどで、現代美術館の中や外にある彫刻作品を紹介するマップを配っているよ。マップを持って美術館をめぐるみよう！

いつでも
楽しめる





御茶ノ水



トーキョーアーツアンドスペース 本郷 [TOKAS本郷]

どんなところ?

トーキョーアーツアンドスペース (TOKAS) は、アーティストの創作活動や、実験的な試みを応援しているよ！ TOKAS 本郷では、若いアーティストの展示会や公演など、さまざまなプログラムを行っているんだ！



住所

〒113-0033
東京都文京区本郷2-4-16

開館時間

11:00~19:00
(入場は閉館30分前まで)

休館日

毎週月曜日
(祝日・振替休日の場合は翌平日)、
展示替え期間、年末年始



公式HP



つなぐTOKAS

夏のこどもワークショップ 「シルエットシアター」

つくって遊ぶシルエット影絵のワークショップ。紙で好きなシルエットを切つて動かしながら影の特徴を学んだよ。影って、光によっていろんな形や大きさに変化して不思議だね！リサイクル素材を装飾した自分だけのシアターをつくって影絵のお話を発表したよ。



本プログラムは
終了しております



夏のこどもワークショップ 「マッチ、マッチ、マッチ。」

電熱ペンを使って木版画を制作！いろんな種類の木を焦がして香りや彫り心地の違いを体感したよ。木にはそれぞれの香りと色があるんだね！好きな版木を3つ選んで、置き方や刷り色の組み合わせも考えながら自分だけの版画作品をつくったよ！

本プログラムは
終了しております



今後の「つなぐTOKAS」のプログラムに
ついてはHPでお知らせします



渋谷



東京都渋谷公園通りギャラリー
Tokyo Shibuya Park-dori Gallery

とうきょうとしぶやこうえんどお 東京都渋谷公園通り ギャラリー

どんなところ？

令和2年(2020年)に東京都渋谷公園通りギャラリーはオープンしたよ！自由で独創的な発想から生まれた芸術作品の展示や、いろんな人と交流できるワークショップなどをたくさん行っているよ！



撮影：太田学

住所

〒150-0041

東京都渋谷区神南1-19-8
渋谷区立勤労福祉会館1階

開館時間

11:00~19:00

休館日

毎週月曜日

(祝日・振替休日の場合は翌平日)

展示替え期間、年末年始



公式HP



キッズ ミート Kids meet

こどものプログラム「Kids meet」シリーズでは、アートの体験を通じて、偶然の出会いや想像もできないものごとと巡り合えるよ！世の中をみる視点や世界がひろがるはず！**みたことのない世界と出会ってみよう！**



撮影：佐藤基

これから
開催

詳細については
HPでお知らせします



アール・ブリュット2024巡回展

アール・ブリュットと呼ばれる、専門的な美術教育を受けていない人々による自由で独創的な発想から生まれた芸術作品を、東京都内のいろんなところで展示をするよ！みんなの町にも行くかもしれないよ！

これから
開催

令和6年9月~令和7年2月

TEL:03-5422-3151



撮影：柿島達郎



上野



とうきょうぶん か かいかん 東京文化会館

どんなところ？

昭和36年(1961年)に東京文化会館は開館したよ！オペラやバレエ、オーケストラ等の公演が行われ、世界的にもよく知られているんだ！「音楽資料室」では図書、視聴覚資料、楽譜などをみることができるよ！



撮影:Tetsuya Ito

開館時間

10:00~22:00
(公演内容により
変わることがあります)

住所

〒110-8716
東京都台東区上野公園5-45

休館日

年末年始
(休館日詳細については
HPをご覧ください)



公式HP



シアター・デビュー・プログラム

毎年小学生に向けた新しい舞台作品をつくっているよ。今年、ジャズと演劇のコラボレーションで、ある古い「木」を中心に繰り広げられるお話なんだ。ワークショップやコンサートはみたことがあるけれど舞台作品は初めてという君、この夏はぜひ劇場デビューしてみよう！



これから開催

『木のこと The TREE』
令和6年7月12日(金)、13日(土)
TEL:03-3828-2111

なつやす こ おんがくかい 夏休み子ども音楽会

こどもとその家族に向けた、オーケストラコンサートを開催！上野公園にある美術館・博物館・動物園などへの無料入場パスポート配布(公演当日のみ有効)の特典も付いているよ。この機会に、上野を満喫しよう！

これから開催

令和6年8月17日(土)
TEL:03-3828-2111



撮影:堀田力丸

美術館・博物館・劇場の
豆知識 2

MOT
MUSEUM CONTEMPORARY TOKYO
OF ART
東京都現代美術館

館内には“音”を使った作品もあるよ。
探してみよう！

→16・17ページへGO!

AA
Tokyo
Arts and Space

関東大震災の復興計画の一環として、
昭和3年(1928年)に建てられた
元職業紹介所をアートスペースとして
使っているよ。イラスト付きの建築ガ
イドマップを持って、レトロな建物を
探検してみよう！

→18・19ページへGO!

ぼくは美術館・博物館で
メモをとるときには
えんぴつを使うんだ！
なんでだと思う？



24

!!

東京都渋谷公園通りギャラリー
Tokyo Shibuya Park-Dori Gallery

渋谷公園通りギャラリーのロゴマーク
は、「人」と「！」をモチーフに、いろ
いろな違いの中で発見する驚きや気づき
を表しているよ！よくみてみてね！

→20・21ページへGO!

全
文
京
館
東
上
野
森
文
庫
Mitsukuni Museum of Art

上野の森を表現したエントラン
ス。柱は大きな木の葉、床のタイル
は木の葉、天井は星空をイメ
ージしてデザインされているよ。

→22・23ページへGO!



ん～、わかった！
ボールペンのインクで
何かを汚しちゃうと
いけないからだ！



25

池袋

東京芸術劇場
Tokyo Metropolitan Theatre

とうきょうげいじゆつげきじょう
東京芸術劇場

どんなところ？

平成2年(1990年)に東京芸術劇場が開館したよ！
音楽・演劇・ダンスなどの公演やセミナー、参加して学
ぶワークショップなどもたくさんあるんだ！コンサート
ホールには世界最大級のパイプオルガンもあるよ！

住所

〒171-0021
東京都豊島区西池袋1-8-1

開館時間

9:00~22:00

休館日

設備工事のため令和6年9月30日から
令和7年7月中(予定)まで休館いたします。

年末年始
(休館日詳細については
HPをご覧ください)



公式HP



東京芸術劇場外観
提供:東京芸術劇場

げいげき よみぎょう 芸劇&読響

ジュニア・アンサンブル・アカデミー

プロのプレイヤーによる弦楽アンサンブルの指導を受けよう！

期間中は東京芸術劇場や読売日本交響楽団の公演見学など、レッスンだけじゃなく、さまざまな活動を予定！アンサンブルの演奏を通して、未来の音楽家を目指してみよう！

これから
開催

詳細については
HPでお知らせします



タクト フェスティバル TACT FESTIVAL

子どもと大人が一緒に楽しむことのできるパフォーマンスの祭典「TACT
フェスティバル」を開催！誰もが気軽に楽しむことができるユニークな音楽・ダンスの企
画もたくさん用意しているよ。さまざまなジャンルのパフォーマンスをみてみよう！

これから
開催

詳細については
HPでお知らせします



撮影:藤井光永

渋谷

CIVIC
CREATIVE
BASE
TOKYO
シビック・クリエイティブ・ベース東京

シビック・クリエイティブ・ベース東京 [CCBT]

どんなところ？

令和4年(2022年)に開設されたシビック・クリエイティブ・ベース東京 [CCBT] は、アートとデジタルテクノロジーを通して、人々の創造性を社会に発揮するための活動スペースだぞ！



住所

〒150-0042

東京都渋谷区宇田川町3-1
渋谷東武ホテル地下2階

開館時間

13:00~19:00

休館日

毎週月曜日
(祝日・振替休日の場合は翌平日)
年末年始



公式HP

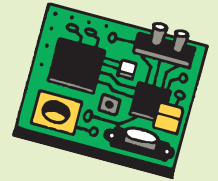


シーシービーティー CCBT アート × テックワークショップ ひらめく☆道場 電子工作入門

モーターにいろいろな物を取り付けて速度や回転方向を変化させながら動かして、おもしろい動きや音を考えるワークショップに挑戦！モーターの速さや回転方向を操るための基板に電子部品をはんだ付けして組み立てることで、**電子工作の基礎を学んだよ！**



本プログラムは
終了しております



シーシービーティー CCBT アート × テックワークショップ ひらめく☆道場 デジタルファブリケーション入門

レーザーカッターの使い方を学びながら、アクリルスタンドづくりに挑戦！
CCBTのロゴは図形の組み合わせでできている？単純な図形でも組み合わせの工夫次第でさまざまなパターンのロゴをつくらることができるよ！図形を組み合わせでオリジナルのロゴをデザインし、たったひとつのアクリルスタンドをつくったよ！



本プログラムは
終了しております

今後のワークショップ情報は
HPでお知らせします

市ヶ谷



アーツカウンシル東京

どんなことをしているの？

平成24年(2012年)、アーツカウンシル東京は、世界的な芸術文化都市東京として、芸術文化の創造・発信を推進し、東京の魅力を高めるために設立されたんだ！都内各地で誰もが参加して楽しむことのできる文化プログラムを展開しているよ！

住所

〒102-0073

東京都千代田区九段北 4-1-28
九段ファーストプレイス5階・8階

公式HP



「キッズ伝統芸能体験」発表会より
撮影：菅原康太

パフォーマンスキッズ・トーキョー

ダンス・演劇・音楽などのプロのアーティストと一緒に、十日間ワークショップをやるよ！子どもが主役のオリジナルの舞台作品をつくり上げて、最後にホールで発表公演を行うんだ！**アーティストと一緒に創造の楽しみを感じよう！**

これから
開催

令和6年6月頃～令和7年3月頃

NPO 法人芸術家と子どもたち内

「パフォーマンスキッズ・トーキョー」事務局

TEL:03-5906-5705



撮影：松本和幸



でんとうげいのうたいけん キッズ伝統芸能体験

日本舞踊・狂言・三味線・お箏などの日本の伝統芸能を、プロの実演家と一緒に数か月間お稽古しよう！最後は本物の舞台に立って、たくさんのお客さんの前で発表するよ！伝統芸能を体験して、**その楽しさをお友達にも教えてあげてね！**



撮影：武藤奈緒美

これから
開催

令和6年9月頃～令和7年3月頃

公益社団法人日本芸能実演家団体協議会内

「キッズ伝統芸能体験」事務局

TEL:03-5909-3060

びじゅつかん はくぶつかん げきじょう
美術館・博物館・劇場の
 まめちしき **3**
豆知識

東京芸術劇場

Tokyo Metropolitan Theatre

コンサートホールにある世界最大級のパイプオルガンは180度回転すると別のオルガンが現れるんだ！オルガンのパイプの数は大小合わせて約9000本あるよ！

→26・27 ページへGO!



アーツカウンシル東京のロゴマークは「豊かな心」を表しているよ。

→30・31 ページへGO!

**CIVIC
 CREATIVE
 BASE
 TOKYO**

シビック・クリエイティブ・ベース東京

CCBTのテックラボの中には、レーザーカッターや3Dプリンターで手づくりしたものがたくさんあるよ。フックやケーブル留めなどの道具や、時にはワークショップの教材をつくることもあるんだ。

→28・29 ページへGO!

いろんなところをまわってみよう！



東京って楽しいじゃん！知識の芽がのびてきた！これからもっともっと成長するぞ！



令和6年3月発行

編集・発行
 公益財団法人東京都歴史文化財団
 アーツカウンシル東京
 企画部 企画課 企画係

〒102-0073
 東京都千代田区九段北4-1-28
 九段ファーストプレイス8階



デザイン：株式会社シンデザイン
 イラスト：金子典生

©2024 Tokyo Metropolitan Foundation for History and Culture. 本冊子の無断転写、転載、複写を禁じます。



まる
おごと

えん
oJoy!

掲載情報に変更が生じる場合がございます。最新情報は各HPにてご確認ください。