

感覚がシンクロする夜

A Night of Synchronized Senses

ミニコンサート

# “Museum x Music!”

夜の美術館・ギャラリーで  
音楽家たちによる演奏を楽しむことができる、  
サマーナイトミュージアム2025の特別企画です。

東京都現代美術館  
× 東京文化会館

無料

8月15日(金)  
18:30~18:50、19:30~19:50  
東京都現代美術館  
1階エントランスホール

出演  
藤原秀章 [チェロ]  
第13回東京音楽コンクール  
弦楽部門第2位  
曲目  
ブリテン: 無伴奏チェロ組曲第1番 Op.72  
より抜粋



藤原秀章

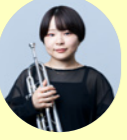
東京都庭園美術館  
× 東京芸術劇場

無料\*

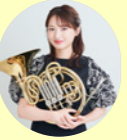
\*要覧覧会もしくは庭園チケット

8月22日(金)  
17:30~17:50、19:30~19:50  
東京都庭園美術館  
西洋庭園

出演  
中山京 [トランペット]  
GOA+登録アーティスト  
佐藤文香 [ホルン]  
GOA+登録アーティスト  
代田将也 [トロンボーン]  
GOA+登録アーティスト  
曲目  
コズマ: 枯葉 ほか



中山京



佐藤文香



代田将也

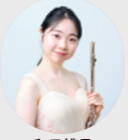
当日は「アール・デコ博覧会  
開催100周年記念 夜会 ~  
ART DECO NIGHT GARDEN  
PARTY~」も開催されますので  
併せてお楽しみください。

東京都渋谷公園通り  
ギャラリー × 東京芸術劇場

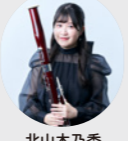
無料

8月29日(金)  
19:00~19:20、20:00~20:20  
東京都渋谷公園通りギャラリー  
交流スペース

出演  
和田桃子 [フルート]  
GOA+登録アーティスト  
北山木乃香 [ファゴット]  
GOA+登録アーティスト



和田桃子



北山木乃香

曲目  
デュボワ: フルートとファゴット  
のための小組曲 ほか

東京都美術館  
× 東京芸術劇場

無料

9月5日(金)  
18:00~18:20、19:00~19:20  
東京都美術館  
企画棟ホワイエ

出演  
佐藤悠光 [ユーフォニアム]  
GOA+登録アーティスト  
山本彩乃 [サクソフォン]



佐藤悠光



山本彩乃

曲目  
モーツァルト: きらきら星変奏曲 ほか

東京都写真美術館  
× 東京文化会館

無料

9月11日(木)  
18:30~18:50、19:30~19:50  
東京都写真美術館 2階ロビー

出演  
林広真 [フルート]  
副田真之介 [オーボエ]  
第13回東京音楽コンクール木管部門第2位及び聴衆賞  
篠塚友里江 [クラリネット]  
保崎 佑 [ファゴット]  
第21回東京音楽コンクール木管部門第1位及び聴衆賞  
吉田智就 [ホルン]  
第20回東京音楽コンクール金管部門第1位  
曲目  
ロータ: 小さな音楽の贈り物  
モーツァルト: アイネ・クライネ・ナハトムジーク  
ト長調 K525



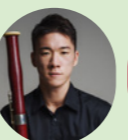
林広真



副田真之介



篠塚友里江



保崎 佑



吉田智就

サマーナイトミュージアム

# SUMMER NIGHT MUSEUM 2025

8月14日(木) ~ 9月26日(金)

August 14th - September 26th, 2025

東京都美術館

Tokyo Metropolitan Art Museum

東京都庭園美術館

Tokyo Metropolitan Teien Art Museum

東京都写真美術館

Tokyo Photographic Art Museum

東京都現代美術館

Museum of Contemporary Art Tokyo

東京都渋谷公園通りギャラリー

Tokyo Shibuya Koen-dori Gallery

夏の夜に、美術館・ギャラリーで  
特別な鑑賞を！  
Discover art after dark  
at five museums this summer!

毎週金曜日に  
5つの美術館が夜間も開館！  
Every Friday,  
five museums stay open late!

17:00以降、  
学生  
入場無料!

Free admission for  
students after  
5:00 PM.



東京都歴史文化財団  
TOKYO METROPOLITAN  
FOUNDATION FOR  
HISTORY AND CULTURE

# SUMMER NIGHT MUSEUM 2025

都立文化施設では今年も「サマーナイトミュージアム2025」を開催します！

8月14日(木)から9月26日(金)までの期間、  
毎週金曜日の夜は最大21:00まで開館時間を延長します。  
17:00以降は学生無料などの観覧料割引や  
さまざまなイベントもご用意。



## 東京都美術館 Tokyo Metropolitan Art Museum



夜間開室時間：金曜 17:00～20:00

場所：台東区上野公園8-36  
TEL：03-3823-6921  
アクセス：JR「上野駅」公園改札より徒歩7分、東京メトロ銀座線・日比谷線「上野駅」7番出口より徒歩10分、京成電鉄「京成上野駅」より徒歩10分



### つくるよこび 生きるためのDIY

会期：7月24日(木)～10月8日(水)

夜間開室 8月15日、22日、29日、9月5日、12日、19日、26日

特典 17:00以降の入場で、学生無料  
一般・65歳以上は200円引(要証明)  
※18歳以下、高校生以下は会期中いつでも無料(要証明)

### ゴッホ展 家族がつないだ画家の夢

会期：9月12日(金)～12月21日(日)

夜間開室 9月12日、19日、26日

※18歳以下、高校生以下は会期中いつでも無料(要証明)  
※9月中の平日は、大学・専門学校生は無料(要証明)

#### レストラン・カフェ・ショップ情報

夜間営業 8月15日、22日、29日、9月5日、12日、19日、26日

ミュージアムショップ 時間：20:00まで営業

特典 17:00以降ショップでの購入者全員に「ポストカード2枚(東京都美術館外観・名画)+ミニクリップ」セットをプレゼント!  
※ポストカードの名画とミニクリップの図柄はお選びいただけません。

レストラン| RESTAURANT MUSE(レストラン ミュース)

時間：20:00まで営業/ラストオーダー19:30

特典 17:30以降にご注文のお客様は会計時5%割引

レストラン| RESTAURANT salon(レストラン サロン)

時間：20:00まで営業/ラストオーダー19:00

特典 17:30以降にご注文のお客様は会計時5%割引  
※8月15日、22日、29日、9月5日の営業は17:30まで

カフェ| cafe Art(カフェ アート)

時間：20:00まで営業/ラストオーダー19:30

特典 17:30以降にご注文のお客様は会計時5%割引  
※8月15日、22日、29日、9月5日の営業は17:30まで

#### その他のイベント情報

### 東京メトロ×国立・都立ミュージアムをめぐる謎解きイベント

「ミュージアムで謎解きを ミュージアムラリー2025」を開催  
開催期間：8月6日(水)～9月28日(日)

会場：東京都美術館、東京都庭園美術館、東京都写真美術館、東京都現代美術館、東京都渋谷公園通りギャラリー、東京国立近代美術館、国立西洋美術館、国立新美術館



詳細はこちら

## 東京都庭園美術館 Tokyo Metropolitan Teien Art Museum



夜間開館時間：金曜 17:00～21:00

場所：港区白金台5-21-9  
TEL：03-3443-0201  
アクセス：JR山手線「目黒駅」東口/東急目黒線「目黒駅」正面口より徒歩7分、都営三田線・東京メトロ南北線「白金台駅」1番出口より徒歩6分



### 建物公開2025 時を紡ぐ館

会期：6月7日(土)～8月24日(日)

夜間開館 8月15日、22日

特典 17:00以降の入場で、学生無料  
一般・65歳以上は団体料金適用(要証明)



### 庭園公開

夜間開園 8月15日、22日、29日、9月5日、12日、19日、26日

特典 17:00以降の入場で、学生無料  
一般・65歳以上は団体料金適用(要証明)  
※観覧券チケットで庭園もご覧いただけます。  
※日本庭園内は安全のため、一部の園路の通行を18:00までとさせていただきます。

#### レストラン・カフェ・ショップ情報

夜間営業 8月15日、22日、29日、9月5日、12日、19日、26日

レストラン| TEIEN Restaurant comodo(庭園レストラン コモド)

時間：21:00まで営業/ラストオーダー20:00

特典 17:30以降対象料理ご注文のお客様に限り10%割引  
(当日有効の観覧券もしくは庭園チケットをご提示ください)

カフェ| café TEIEN(カフェ庭園)

時間：21:00まで営業/ラストオーダー20:00(フード)、20:30(ドリンク)

特典 17:00以降対象フードもしくはデザート類ご注文のお客様に限り10%割引  
※8月29日、9月5日、12日、19日、26日は休業

ミュージアムショップ| FERMIER(フェルミエ)

時間：21:00まで営業/カフェスペース ラストオーダー20:00

特典 【カフェ】17:00以降チーズプレートとワインと一緒にご注文いただいたお客様に限り100円引き  
※通常のセット割対象外のワインであっても対象です。  
特典 【チーズ販売】17:00以降税込5,000円以上お買い上げのお客様に、ドライフルーツのサンプルを1点プレゼント!  
※数量に限りがあります。なくなり次第終了

ミュージアムショップ| Lumière(リュミエール)

時間：21:00まで営業

特典 17:00以降ショップでの購入者全員に「オリジナルシール」をプレゼント  
※数量に限りがあります。なくなり次第終了  
※8月29日、9月5日、12日、19日、26日は休業



## 東京都写真美術館 Tokyo Photographic Art Museum



夜間開館時間：木曜・金曜 17:00～21:00

場所：目黒区三田1-13-3  
恵比寿ガーデンプレイス内  
TEL：03-3280-0099  
アクセス：JR「恵比寿駅」東口より徒歩約7分、東京メトロ日比谷線「恵比寿駅」より徒歩約10分



総合開館30周年記念 TOPコレクション トランスフィジカル

会期：7月3日(木)～9月21日(日)

夜間開館 8月14日、15日、21日、22日、28日、29日、9月4日、5日、11日、12日、18日、19日

特典 17:00以降入場で、学生無料  
一般・65歳以上は団体料金適用(要証明)

総合開館30周年記念 ルイジ・ギッリ 終わらない風景

会期：7月3日(木)～9月28日(日)

夜間開館 8月14日、15日、21日、22日、28日、29日、9月4日、5日、11日、12日、18日、19日、25日、26日

特典 17:00以降入場で、学生無料  
一般・65歳以上は団体料金適用(要証明)

総合開館30周年記念 ペドロ・コスタ インナーヴィジョンズ

会期：8月28日(木)～12月7日(日)

夜間開館 8月28日、29日、9月4日、5日、11日、12日、18日、19日、25日、26日

特典 17:00以降入場で、学生無料  
一般・65歳以上は団体料金適用(要証明)

#### カフェ・ショップ情報

夜間営業 8月14日、15日、21日、22日、28日、29日、9月4日、5日、11日、12日、18日、19日、25日、26日

カフェ| フロムトップ

時間：20:00まで営業/ラストオーダー19:30

ミュージアムショップ| NADiff BAITEN(ナディッフ バイテン)

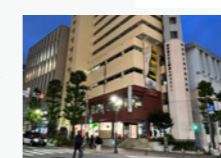
時間：21:00まで営業

## 東京都渋谷公園通りギャラリー Tokyo Shibuya Koen-dori Gallery



夜間開館時間：金曜 17:00～21:00

場所：渋谷区神南1-19-8 渋谷区立勤労福祉会館 1F  
TEL：03-5422-3151  
アクセス：JR山手線・埼京線・湘南新宿ライン、京王井の頭線、東京メトロ銀座線「渋谷駅」ハチ公改札口より徒歩8分、東急東横線・田園都市線、東京メトロ半蔵門線・副都心線「渋谷駅」B1出口より徒歩5分



アール・ブリュットゼン&ナウ Vol.4

### 未知なる世界と出会う —英国アール・ブリュット作家の現在(いま)

会期：6月21日(土)～8月31日(日)

夜間開館 8月15日、22日、29日 ※いつでも無料

イベント：「ちょっと遅めの“たそがれ鑑賞会”」  
開催日時：8月22日(金) 19:30～20:30(1時間程度) ※要事前申込・抽選制  
仕事帰りでも参加しやすい遅めの時間帯に開催。学芸員とおしゃべりしながら展覧会の作品をゆったり鑑賞します。 ※手話通訳付き

## 東京都現代美術館 Museum of Contemporary Art Tokyo



夜間開館時間：金曜 17:00～21:00

場所：江東区三好4-1-1(木場公園内)  
TEL：03-5245-4111  
アクセス：東京メトロ半蔵門線「清澄白河駅」B2番出口より徒歩9分、都営地下鉄大江戸線「清澄白河駅」A3番出口より徒歩13分



開館30周年記念 MOTコレクション  
9つのプロフィール 1935→2025

会期：8月2日(土)～11月24日(月・振休)

夜間開館 8月15日、22日、29日、9月5日、12日、19日、26日

特典 17:00以降入場で、学生無料  
一般・65歳以上は団体料金適用(要証明)

開館30周年記念展 日常のコレオ

会期：8月23日(土)～11月24日(月・振休)

夜間開館 8月29日、9月5日、12日、19日、26日

特典 17:00以降入場で、学生無料  
一般・65歳以上は団体料金適用(要証明)

### 笹本晃 ラボラトリー

会期：8月23日(土)～11月24日(月・振休)

夜間開館 8月29日、9月5日、12日、19日、26日

特典 17:00以降入場で、学生無料  
一般・65歳以上は団体料金適用(要証明)



#### レストラン・カフェ・ショップ情報

夜間営業 8月15日、22日、29日、9月5日、12日、19日、26日

レストラン| 100本のスプーン

時間：20:00まで営業/ラストオーダー19:00

カフェ&ラウンジ| 二階のサンドイッチ

時間：20:00まで営業/ラストオーダー19:00

ミュージアムショップ| NADiff contemporary(ナディッフ コンテンポラリー)

時間：21:00まで営業

#### ご一読ください(注意事項)

※学生・65歳以上の方は、要証明。  
※学生とは、大学生以下(専門学校生、高校生、中学生)を全て含みます。  
※無料・割引の有無、金額は展覧会によって異なります。  
※他の割引との併用はできません。  
※割引は当日窓口購入の場合のみ適用となります。オンラインでのチケット購入は対象外となります。  
※入館は閉館・閉室の30分前までです。(東京都渋谷公園通りギャラリーを除く)  
※東京都美術館の美術情報室は17:00まで、東京都写真美術館の図書室は18:00まで、東京都現代美術館の美術図書室は18:00までの開室です。  
※天候・その他状況により予定を変更する可能性がありますのでご了承ください。

サマーナイト  
ミュージアムの  
公式サイトはこちら!



アンケートにお答えいただくと、抽選で景品をプレゼント!  
回答〆切  
2025年9月28日(日)23:59

