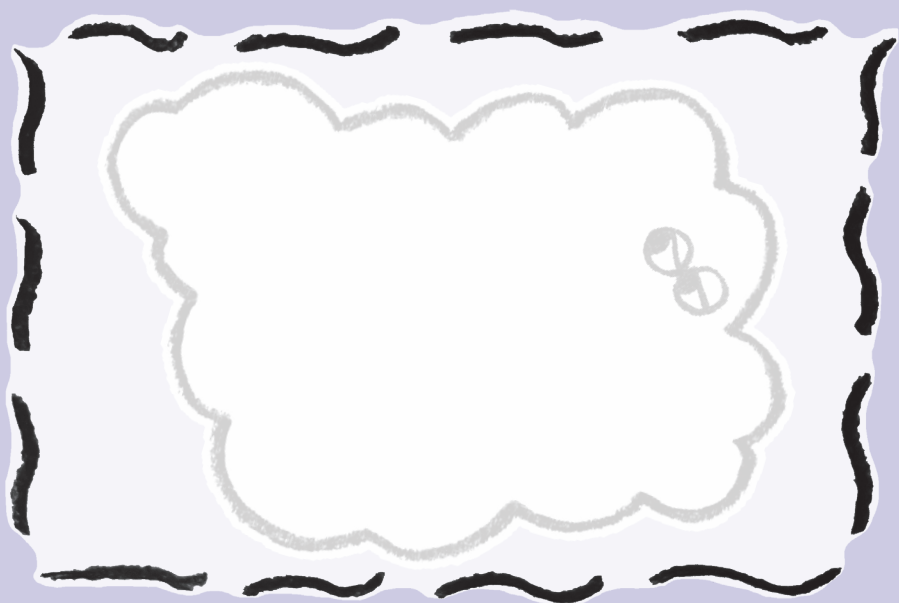


こどものためのガイドブック
アート・ま・わーる 2026

ア
ー
ト
ま
ま
ま
わ
ー
る



東京都江戸東京博物館

江戸東京たてももの園

東京都美術館

東京都庭園美術館

東京都写真美術館

東京都現代美術館

トーキョーアーツアンドスペース本郷

東京都渋谷公園通りギャラリー

東京文化会館

東京芸術劇場

公益財団法人東京都歴史文化財団

とうきょうと びじゅつかん ほくぶつかん げきじょう
東京都にはたくさんの美術館や博物館、劇場・ホールがあることを知っていますか？

このガイドブックで紹介する10の施設では、歴史や音楽・美術など、大人だけでなく
こどもの皆さんも楽しめるアートがたくさんあります。行って見て、気づいたことや発見
したことを家族やお友達に伝えてみてください。

しせつ
[施設リスト]

1. 東京都江戸東京博物館 (両国)
とうきょうとえどとうきょうはくぶつかん りょうごく
2. 江戸東京たてもの園 (武蔵小金井・花小金井)
えどとうきょう えん むさしこがねい はなこがねい
3. 東京都美術館 (上野)
とうきょうとびじゅつかん うえの
4. 東京都庭園美術館 (目黒・白金台)
とうきょうとていえんびじゅつかん めぐろ しらかねだい
5. 東京都写真美術館 (恵比寿)
とうきょうとしゃしんびじゅつかん えびす
6. 東京都現代美術館 (清澄白河)
とうきょうとげんだいびじゅつかん きよすみらかわ
7. トーキョーアーツアンドスペース本郷 [TOKAS本郷] (御茶ノ水・水道橋・本郷三丁目)
ほんごう とーかさほんごうおちゃのみずすいどうばしほんごうさんちようめ
8. 東京都渋谷公園通りギャラリー (渋谷)
とうきょうとしぶやこうえんどうお しぶや
9. 東京文化会館 (上野)
とうきょうぶんかいかん うえの
10. 東京芸術劇場 (池袋)
とうきょうげいじゅつげきじょう いけぶくろ

たの かつ
[楽しみ方]

かくしせつ もんだい じっさい しせつ い
各施設のページにある問題をといてみよう。実際に施設に行ってみると、
ヒントが見つかるはず。こたえあわせは公式ウェブサイトです。

<https://www.rekibun.or.jp/crossing/mawaru/>



- ・28、29 ページには自分の気持ちを書きとめておこう。
- ・裏表紙の枠に好きなものを描いて、ガイドブックを完成させよう。
- ・できあがったら、誰かに見せてみよう。おぼけは黒ねこに渡そうとしているみたい。

しせつ なか ねが
[施設中でのお願い]

- ・作品にはさわらないようにしましょう(さわると作品を傷めてしまうことがあるよ!)
- ・施設の中では静かにしましょう
- ・施設の中では走らないようにしましょう(走って作品やまわりの人にぶつかると危ないからね!)
- ・メモを取るときは鉛筆を使いましょう
(ボールペンやマジックのインクは取れないから危険だよ!)



おばけと一緒につくるガイドブック

おばけは今日も東京の空をぶかぶかと浮かんでいます。

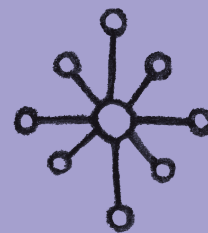
このおばけは、昔からずっとここにいます。東京が「東京」と呼ばれていない昔から。東京のにぎやかな雰囲気も、静かな時間も気にしています。

おばけの最近の日課は、東京にある美術館や博物館、それに劇場や音楽ホールをまわって「アートって何だろう?」と探ってみることらしいです。アートの正体をつかむとは、どんなことなのでしょう?

おや、ちょうどそのおばけと黒ねこがお茶を飲んでいるようです。ちょっとのぞいてみましょう。

おばけ 「黒ねこさん! このあいた美術館に行ったんだけど、とてもすごいアート作品を見ちゃったよ! ダイナミックで面白くて!」

黒ねこ 「そうなんです! 何がどうすごかったんですか?」



おばけ 「えっと…! なんだかぼくみたいにふわふわしてで…! 作品から声がきこえてくる気がするんだよ。初めての感じで、ぼくにもよくわからなくて…!」

黒ねこ 「ほう! よくわからないのに気になるって、なんか面白いですね! いいなあ。私も一緒にいきたいんだけど、今日も街の見まわりが忙しくて…どこにも行っていないんです。美術館や劇場にはどんな楽しみがあるのか、いつか見てみたいなあ。」

おばけ 「そうだ! ぼくが何を見て、どんな音を聞いて、何を感じたかメモしてくるから、もしよかったらもらってくれる?」

黒ねこ 「えっ、本当に? そんなのすごいなあ。おばけのガイドブックじゃないですか?!」

おばけ 「へへっ! ぼくなりのプレゼントってことで!」
(本当は自分がどんなことを感じたか、黒ねこさんに伝えたいだけだね!)

おばけは忙しい黒ねこのために、東京都立の文化施設を10か所まわってみることにしました。どんなふしぎが待っているのか、おばけと一緒に出かけよう!

あなたのことを教えてね!

書いた日 年 月 日

なまえ 名前	じぶん におえ 自分の似顔絵	
ニックネーム		
たんじょうび 誕生日		がつ 月 日
ねんれい 年齢		さい 才
す た 好きな食べもの		
す うんどう 好きな運動		
す べんきょう 好きな勉強		
さいきん むちゅう 最近すごく夢中なことは?		
さいきん わら 最近すごく笑っちゃったことは?		
さいきん おどろ 最近すごく驚いたことは?		
いま びじゅつかん ぱくぶつかん い 今までに美術館や博物館に行ったことはある?	ある ・ ない	
いま えんげき み 今までに演劇やコンサートを見たことはある?	ある ・ ない	
い なに み おし どこに行った? 何を見たのか教えてくれる?		

記入例 おばけさんはこんな感じで書いてみたよ

書いた日 2026 年 4 月 1 日

なまえ 名前	わある・ま	じぶん におえ 自分の似顔絵
ニックネーム	まわある	
たんじょうび 誕生日	2 がつ 月 30 日	
ねんれい 年齢	100,008 さい 才	
す た くも 好きな食べもの	雲にイチゴのシロップをかけた、ひんやりした食べもの!	
す うんどう 好きな運動	ちきゅう しゅう 地球100周マラソン	ばけさん 1まけさん ばけさん
す べんきょう 好きな勉強	ば ざん 化け算	地球100周
さいきん むちゅう 最近すごく夢中なことは?	東京のカルチャーのいろいろ!	
さいきん わら 最近すごく笑っちゃったことは?	おともだちと変な顔対決をして、みんな同時に笑っちゃった!	
さいきん おどろ 最近すごく驚いたことは?	人間は、瞬間移動しないってこと!	
いま びじゅつかん ぱくぶつかん い 今までに美術館や博物館に行ったことはある?	ある ・ ない	
いま えんげき み 今までに演劇やコンサートを見たことはある?	ある ・ ない	
い なに み おし どこに行った? 何を見たのか教えてくれる?	いろいろな美術館や博物館に行って、作品や資料を見たよ! いろいろな場所で、演奏や歌、演劇を見たよ!	

1000008

東京都江戸東京博物館

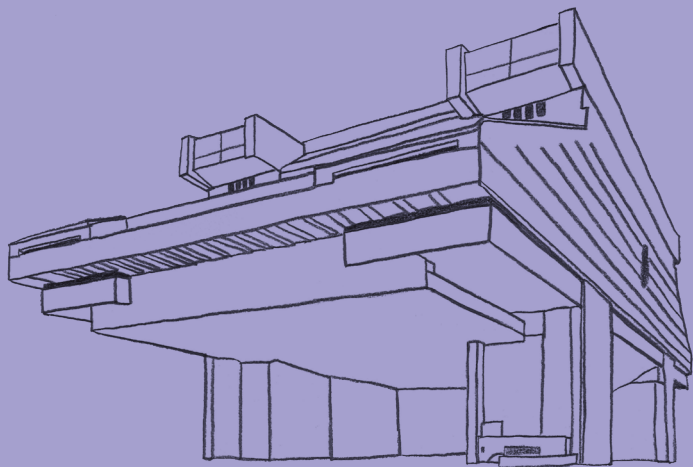
過去の東京へタイムスリップ!? 体験型の歴史博物館!

東京都江戸東京博物館は平成5年(1993年)に開館しました。令和8年(2026年)のリニューアルにより、さらに魅力的な博物館となりました。江戸のにぎわいや人々の暮らしを再現した復元模型や、実物大の日本橋など、楽しみながら歴史を感じられます。

江戸東京博物館5階の江戸ゾーンには、大きな芝居小屋(劇場)があるよ。大きな提灯や小さな提灯には象徴的な模様があるんだけど、これは何を表しているのかな?

こたえだと思ふものに○をつけてみよう

くじゃく ・ いちょう ・ あさがお



施設情報

【住所】	東京都墨田区横網1-4-1
【開館時間】	9:30-17:30(土曜日は19:30まで。入館は閉館の30分前まで)
【休館日】	毎週月曜日(祝日・振替休日の場合は翌平日)、年末年始
【アクセス】	都営地下鉄大江戸線「両国駅」(江戸東京博物館前)より徒歩約1分、ほか

※2026年3月31日にリニューアルオープン!

5階の東京ゾーン(明治以降の東京)に行ってみよう。2026年のリニューアルで、明治時代の銀座にあった服部時計店の原寸大(実際のサイズ!)の模型ができたよ。この模型ができる前には、別の模型が建っていたんだけど、何だと思う?

こたえだと思ふものに○をつけてみよう

新聞社 ・ 百貨店 ・ 学校

【おぼけのヒント】
昔、本当にあった建物だよ

【展覧会1】

江戸東京博物館リニューアル記念特別展

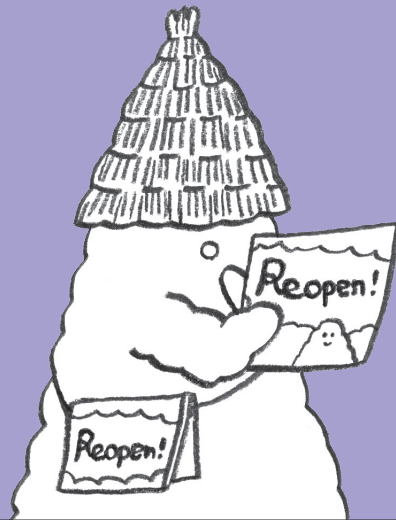
「大江戸礼賛」

2026年4月25日[土]—5月24日[日]

【展覧会2】

企画展「発掘された日本列島2026」

2026年6月13日[土]—7月26日[日]



江戸東京たてももの園

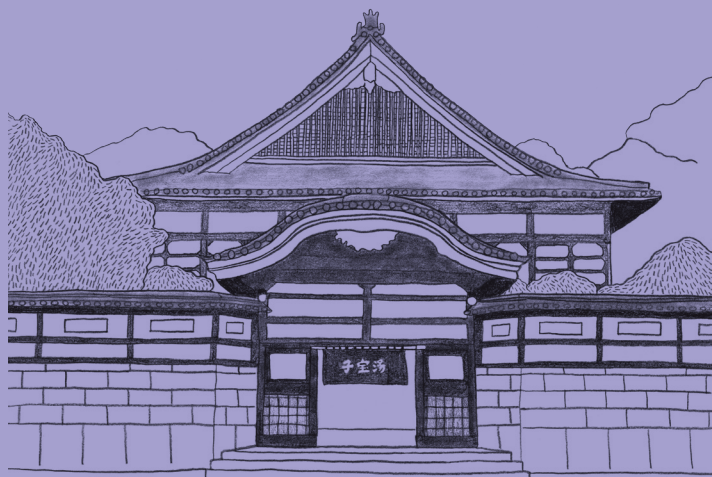
昔の街並みや建物が見られる場所！
歴史を感じてみよう！

江戸東京たてももの園は平成5年(1993年)、東京都江戸東京博物館の分館として開園しました。緑豊かな都立小金井公園の中に歴史的な建物30棟を移築し、復元・保存・展示している野外博物館です。

江戸東京たてももの園の東ゾーンには昔の銭湯・子宝湯があるよ。その中にある昔話の絵を探してみよう。女湯の壁に描かれているのは、どのお話かな？

こたえだと思うものに○をつけてみよう

こぶとりじいさん ・
おむすびころりん ・ さるかにがっせん



施設情報

[住所]	東京都小金井市桜町3-7-1(都立小金井公園内)
[開園時間]	4月から9月=9:30-17:30、10月から3月=9:30-16:30 (入園は閉園時刻の30分前まで)
[休園日]	毎週月曜日(祝日・振替休日の場合は翌平日)、年末年始
[アクセス]	JR「武蔵小金井駅」・西武新宿線「花小金井駅」よりバス約5分、ほか

西ゾーンの茅葺屋根の3棟のうち、天井のある部屋が1つしかない建物はどれかな？

こたえだと思うものに○をつけてみよう

綱島家 ・ 吉野家 ・
八王子千人同心組頭の家

[プログラム1]

こどもの日イベント

2026年5月4日[月・祝]、5日[火・祝]

[プログラム2]

夜間特別開園

たてももの園 下町夕涼み

2026年8月1日[土]、2日[日]



とう きょう と び じゅつ かん
東京都美術館

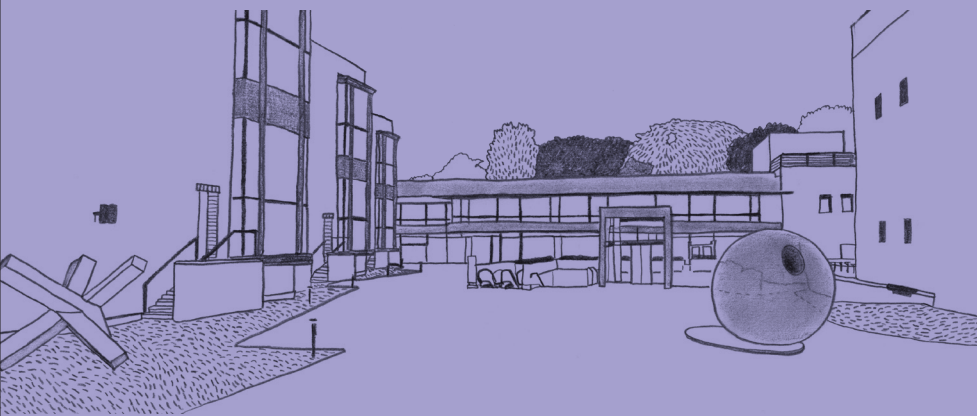
ねん かい かん しゅう ねん むか び じゅつ かん
2026年に開館100周年を迎える美術館
み いっ しょ たの
さまざまなアートを見て、一緒に楽しもう!

たいしょう ねん ねん かい かん にほんいち ふる こうりつ びじゅつかん いろ たてもの
大正15年(1926年)に開館した、日本一古い公立の美術館です。レンガ色の建物は、
まえわくにお びんちくか せつけい てんじしつ せかい めいが げんだいさつか さくひん
前川國男という建築家が設計しました。展示室では、世界の名画や現代作家の作品
であ てんらんかい かいさい
に出会える展覧会が開催されています。

とうきょうと びじゅつかん こうりゅうとう い こうりゅうとう かい
東京都美術館の交流棟に行ってみよう。交流棟1階に
は、美術の本や、展覧会カタログがあるお部屋「美術情
ほうしつ へ や まど さか
報室」があるよ。このお部屋の窓から、あるものが逆さに
なつた 立体的作品が見えるんだ。あるものとは何だろう？

なか きにゆう
かっこの中に記入してみよう

[]



東京都美術館
TOKYO METROPOLITAN ART MUSEUM



施設情報

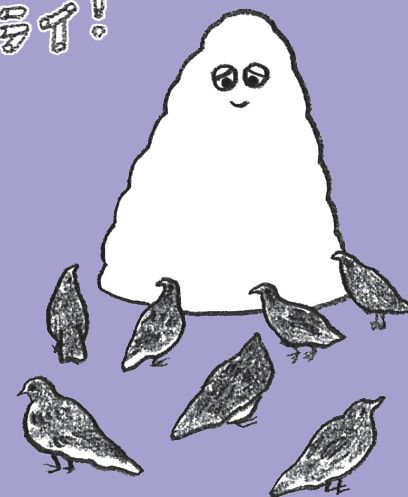
【住所】	東京都台東区上野公園8-36
【開館時間】	9:30-17:30(特別展開催中の金曜日は20:00まで。入館は閉館の30分前まで)
【休館日】	第1・3月曜日 ※特別展・企画展は毎週月曜日(祝日・振替休日の場合は翌平日)、 整備休館、年末年始
【アクセス】	JR「上野駅」公園改札より徒歩約7分、ほか

とうきょうと びじゅつかん てん りつ たい さく ひん てん じ
東京都美術館には12点の立体作品が、いつでも展示さ
れてるよ。気になる作品を探して、絵に描いてみよう。

トッパ
トライ!

【展覧会】
東京都美術館開館100周年記念
大英博物館日本美術コレクション
百花繚乱～海を越えた江戸絵画
2026年7月25日[土]—10月18日[日]

【プログラム】
Museum Start あいうえの
※詳しくはホームページを見てみよう!



とう きょう と てい えん び じゅつ かん 東京都庭園美術館

し き たい かん てい えん
アートと、四季を体感できる庭園で、
じ ぶん はっ けん
自分だけの発見をしよう!

とうきょうとていえんびじゅつかん ほんかん こうぞく あさかのみや うち しょうわ ねん ねん た
東京都庭園美術館の本館は、皇族だった朝香宮のお家として昭和8年(1933年)に建
みどりゆた ていえん た うつく たても の ようしき
てられました。緑豊かな庭園に建つ、とても美しい建物はアール・デコという様式で、
くに じゅうようぶんかざい してい
国の重要文化財に指定されています。



施設情報

[住所]	東京都港区白金台5-21-9
[開館時間]	10:00-18:00(入館は閉館の30分前まで)
[休館日]	毎週月曜日(祝日・振替休日の場合は翌平日)、年末年始
[アクセス]	都営三田線・東京メトロ南北線「白金台駅」より徒歩約6分、ほか

とうきょうと てい えん び じゅつ かん てい えん い ひろ てい えん
東京都庭園美術館の庭園に行ってみよう。広い庭園の
どこかに、動物の彫刻作品があるよ。この作品のタイトル
は何かな?

なか う
かっこの中を埋めてみよう

よこ
《横たわる []》

[おぼけのヒント]
庭園北口の近くを探してみよう

しば にわ に ほん てい えん せい よう てい えん
「芝庭」「日本庭園」「西洋庭園」の3つのエリアそれぞれ
で、気になる植物を探して、絵に描いてみよう。

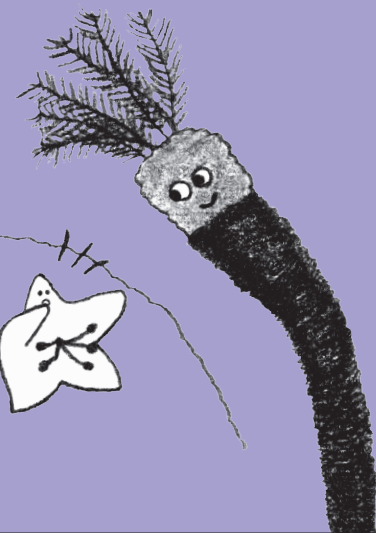
しば にわ
芝庭

にほんていえん
日本庭園

せいようていえん
西洋庭園

ドゥッ
ドゥイ!

- [展覧会1]
建物公開2026 アニマルズ in 朝香宮邸
2026年4月11日[土]—6月14日[日]
- [展覧会2]
ルーシー・リー展
—東西をつなぐ優美のうつわ—
2026年7月4日[土]—9月13日[日]



とう きょう と しゃ しん び じゅつ かん
東京都写真美術館

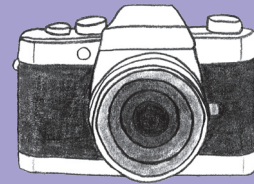
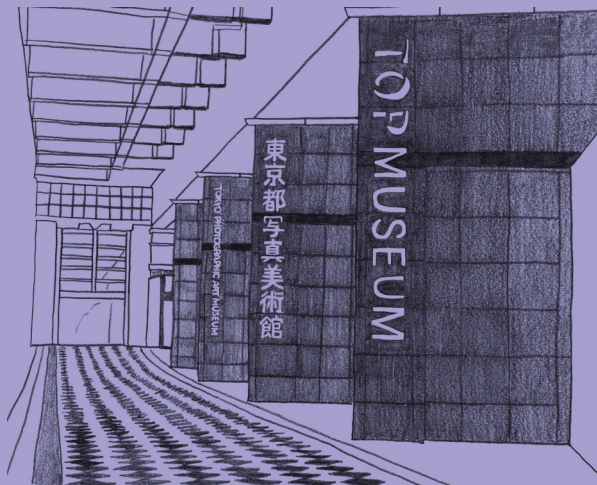
しゃ しん えい ぞう せ かい
写真や映像の世界を
 たん けん
探検しよう!

とうきょうとしゃしんびじゅつかん へいせい ねん ねん にほん しゃしん えいぞう かん びじゅつ
 東京都写真美術館は平成7年(1995年)、日本ではじめての写真と映像に関する美術
 館として、恵比寿ガーデンプレイス内に総合開館しました。

とうきょうと しゃ しん び じゅつ かん え び す えき ほう めん い ぐち
東京都写真美術館のJR恵比寿駅方面からの入り口
 は、大きな写真が3点あるよ。植田正治さんの作品に
 は、広いお空と、広い砂丘が写っているんだ。この写真
 には、人物が何人写っているかな?

にんずう かぞ
 人数を数えて○をつけてみよう

ひとり よにん ちにん
1人 ・ 4人 ・ 7人



TOP MUSEUM
 東京都写真美術館
 TOKYO PHOTOGRAPHIC ART MUSEUM

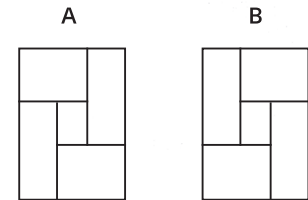


施設情報

【住所】	東京都目黒区三田1-13-3 恵比寿ガーデンプレイス内
【開館時間】	10:00-18:00 (木・金曜日は20:00まで、図書室を除く。入館は閉館時間の30分前まで)
【休館日】	毎週月曜日(祝日・振替休日の場合は翌平日)、臨時休館日、年末年始
【アクセス】	JR「恵比寿駅」より徒歩約7分、ほか

かい い かい てん じしつ
2階ロビーに行ってみよう。2階には、展示室やさまざまな
グッズを取りそろえているミュージアムショップがあるよ。
 このショップの上の壁には、美しい飾り窓があるんだ。

ロビーから見える
 窓の模様はどちらかな?
 ○で囲もう

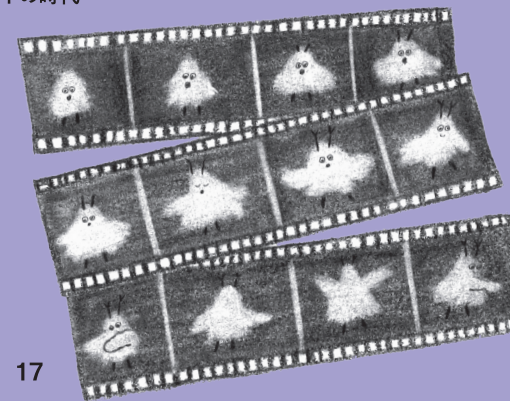


【展覧会1】

W.ユージン・スミスとニューヨーク ロフトの時代
 2026年3月17日[火] — 6月7日[日]

【展覧会2】

TOPコレクション
 Don't think. Feel.
 2026年4月2日[木]
 — 6月21日[日]



とう きょう と げん だい び じゅつ かん
東京都現代美術館

げん だい び じゅつ
現代美術を
はだ かん
肌で感じてみよう!

MOT
MUSEUM CONTEMPORARY TOKYO
OF ART
東京都現代美術館



施設情報

〔住所〕	東京都江東区三好4-1-1(都立木場公園内)
〔開館時間〕	10:00-18:00(展示室入場は閉館の30分前まで)
〔休館日〕	毎週月曜日(祝日・振替休日の場合は翌平日)、展示替え期間、年末年始
〔アクセス〕	東京メトロ半蔵門線「清澄白河駅」より徒歩約9分、ほか

へいせい ねん ねん かいかん とうきょうとうげんだいびじゅつかん やく てん さくひん
平成7年(1995年)に開館した東京都現代美術館は、約6,100点もの作品をもって
かいが ちょうこく けんちく はびひろ げんだいびじゅつ かん てんらん
ます。絵画や彫刻、ファッション、建築、デザインなど、幅広く現代美術に関する展覧
かい かいまい びじゅつかん
会を開催している美術館です。

とうきょうと げん だい び じゅつかん よこ ひろ ば た
東京都現代美術館のメインエントランス横の広場に立っ
て、くびれたカゴのような骨組みの作品を探してみよう。
さく びん なに
この作品のタイトルは何か?

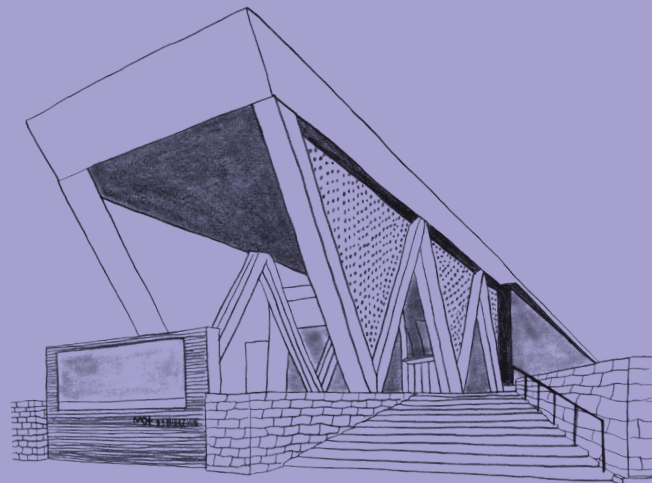
なか う
かっこの中を埋めてみよう

《 [] のように B 》

〔おぼけのヒント〕
かっこには生きものの名前が入るよ

かい おく なかにわ い
1階のミュージアムショップの奥の中庭に行ってみよう。
くるくるした階段があったり、見上げるほどの高い壁が
あったり、迫力があるね。壁には「ある形」が整列してい
るみたい。壁の「ある形」は、どんな形かな?

おも
こたえだと思うものに○をつけてみよう



〔展覧会1〕

エリック・カール展 はじまりは、はらぺこあおむし
2026年4月25日[土]—7月26日[日]

〔展覧会2〕

MOTコレクション
2026年4月28日[火]—8月16日[日]



トーキョーアーツアンドスペース本郷

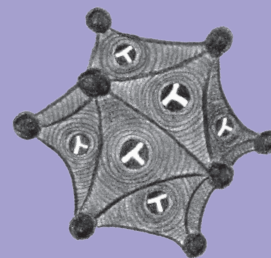
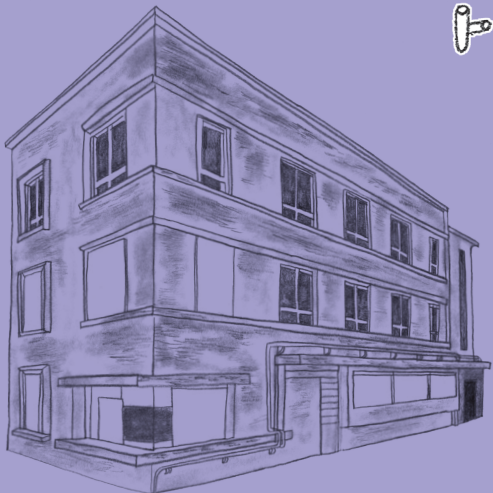
[TOKAS本郷]

実験的なアートを体感しよう!

トーキョーアーツアンドスペース [TOKAS] は、アーティストの創作や実験的な活動を応援しています。TOKAS本郷では、若いアーティストの展覧会や公演など、さまざまなプログラムを行っています。

TOKAS本郷の受付に行ってみよう。受付前の壁には、横長に色が違う部分があるよ。よく見てみると、細い線が描いてあるんだ。きみには、これが何に見える? 思ったことを書いてみてね。

トキョーアーツ
アンドスペース
トライ!



TOKAS
Tokyo
Arts and Space



施設情報

[住所]	東京都文京区本郷2-4-16
[開館時間]	11:00-19:00(入場は閉館30分前まで)
[休館日]	毎週月曜日(祝日・振替休日の場合は翌平日)、展示替え期間、年末年始
[アクセス]	JR・東京メトロ丸ノ内線「御茶ノ水駅」より徒歩約7分、ほか

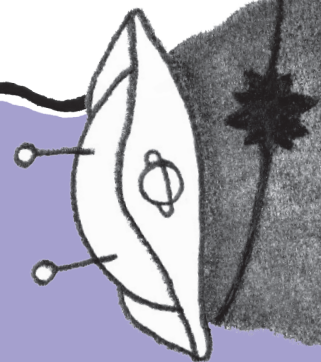
TOKAS本郷は、1階から3階まであるんだ。階段の手すりにも注目してみよう。何の素材が使われているだろう? さわって確かめてみてね。

こたえだと思ふものに○をつけてみよう

木・鉄・石

[展覧会]
TOKAS-Emerging 2026
第1期=2026年4月4日[土]—5月3日[日・祝]
第2期=2026年5月16日[土]—6月14日[日]

[プログラム]
夏のこどもワークショップ
2026年8月頃開催予定
※会場はTOKASレジデンシー(墨田区)
※詳しくはTOKASのホームページを見てみよう!



東京都渋谷公園通りギャラリー

誰でも気軽に立ち寄れる!
新たな価値観に触れよう!

東京都渋谷公園通りギャラリーは令和2年(2020年)にオープンしました。自由で独創的な発想から生まれた芸術作品の展示や、いろいろな人と交流できるワークショップなどをたくさん行っています。



東京都渋谷公園通りギャラリー
Tokyo Shibuya Park Street Gallery



施設情報

【住所】	東京都渋谷区神南1-19-8 渋谷区立勤労福祉会館1F
【開館時間】	11:00-19:00
【休館日】	毎週月曜日(祝日・振替休日の場合は翌平日)、展示替え期間、年末年始
【アクセス】	東急東横線・田園都市線・東京メトロ半蔵門線・副都心線「渋谷駅」より徒歩約5分、JR・京王井の頭線・東京メトロ銀座線「渋谷駅」より徒歩約8分

東京都渋谷公園通りギャラリーは、たくさんの人に「アール・ブリュット」などのアートを紹介する場所なんだよ。

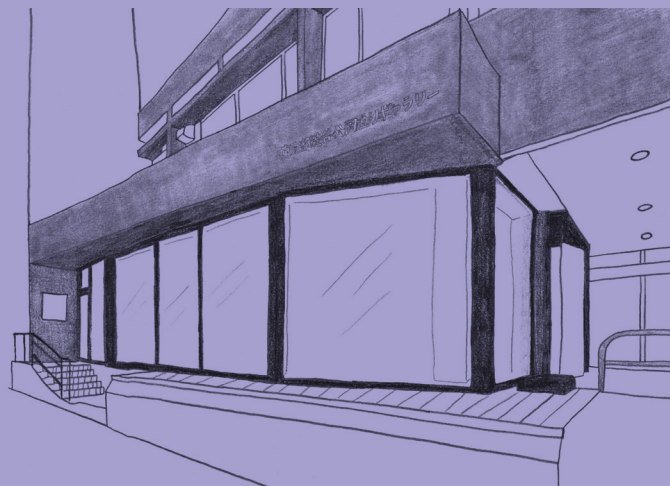
かっこの中にこたえだと思ふ言葉を書いてみよう

「アール・ブリュット」っていうのは、特別な []
の勉強をしていない人が、自分の考えや、方法で表現するアートと言われているよ。

左のページでも紹介している「アール・ブリュット」。もともと、フランス語で、何という意味の言葉だと思う?

こたえだと思ふものに○をつけてみよう

新しい芸術 ・ 生の芸術 ・ 対話する芸術



【展覧会1】

ふれあうやきもの

2026年2月14日[土]—5月10日[日]

※会期中、来場者にシールをプレゼント(なくなり次第終了)

【展覧会2】

心の声をさく わたしを生きる術(すべ)

2026年6月27日[土]—8月30日[日]

【プログラム】

交流プログラム いっしょにアトリエ

2026年6月27日[土]—8月30日[日]



とう きょう ぶん か かい かん 東京文化会館

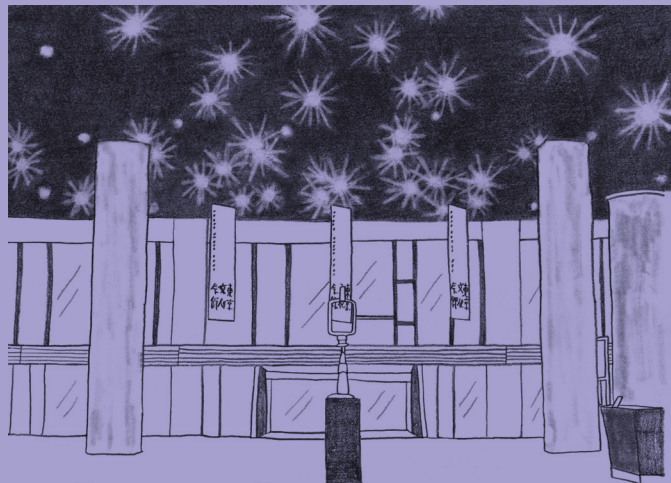
れき し げき じょう
歴史ある劇場で、
おん がく ふ
音楽やダンスに触れてみよう!

とうきょうぶんかいかい しょうわ ねん ねん かいかん など
東京文化会館は昭和36年(1961年)に開館しました。オペラやバレエ、オーケストラ等
こうえん おこな せかいてき し
の公演が行われ、世界的にもよく知られています。

とうきょうぶん か かい かん うえ の もり ひょうげん
東京文化会館のエントランスは、上野の森を表現して
いるんだ。

そうぞう なか おも か
想像しながら、かつこの中にこたえだと思ふものを書いてみよう

はしら おお
柱は大きな []、
ゆか
床のタイルは []、
てんじょう
天井は []を
イメージしてデザインされているよ。



施設情報

[住所]	東京都台東区上野公園5-45
[開館時間]	10:00-22:00(公演内容により変わることがあります)
[休館日]	年末年始、保守点検日ほか(休館日詳細についてはホームページをご覧ください)
[アクセス]	JR「上野駅」公園改札より徒歩約1分

※2026年5月7日-2028年度中(予定)まで休館します。
休館中も、いろいろな場所で公演を行いますので、ぜひ出かけてみてください。

とうきょうぶん か かい かん たてもの に ほん だいひょう ゆうめい けんちく か
東京文化会館の建物は、日本を代表する有名な建築家・
まえかわくに お た どうきょうぶん か かい かん おな
前川國男によって建てられているよ。東京文化会館と同
うえ の こうえん ない まえかわくに お たてもの びじゅつかん
じ上野公園内に、前川國男の建物の美術館があるんだ。
その美術館の名前はなにかかな?

なか おも か
かつこの中にこたえだと思ふものを書いてみよう

[]

「おばけの豆知識」江戸東京たてもの園には、
まえかわくに おな
前川國男の住んでいた家が移築されていて、
なか
中にも入れるよ!

[プログラム1]
東京文化会館リラックス・パフォーマンス
2026年6月14日[日]
会場：たましん RISURUホール
(立川市市民会館) 大ホール

[プログラム2]
東京文化会館
ミュージック・ワークショップ
※詳しくはホームページを見てみよう!



とう きょう げい じゆつ げき じょう
東京芸術劇場

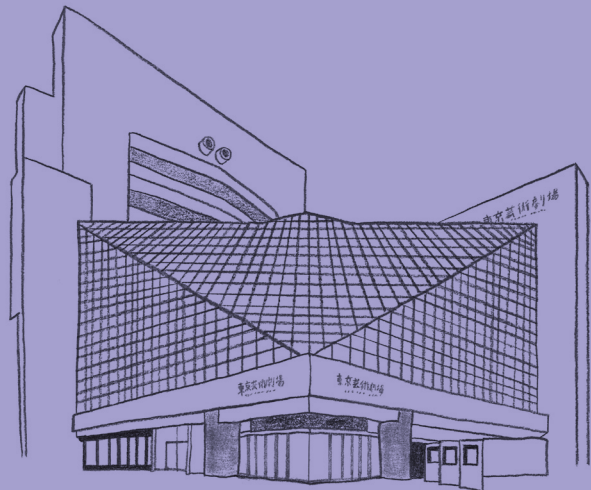
とう きょう ぶ たい げい じゆつ かお
東京の舞台芸術の顔！
コンサートホールには世界最大級の
パイプオルガンもあるよ！

とうきょうげいじゆつげきじょうへいせいねん ねん かいがん れいわ ねん ねん
東京芸術劇場は平成2年(1990年)に開館しました。令和7年(2025年)にリオープンし、
おんがく えんげき こうえん さんか たの
音楽・演劇・ダンスなどの公演や、参加して楽しめるワークショップもたくさんあります。

とうきょうげいじゆつげきじょう かい い かい えん げき
東京芸術劇場の2階に行ってみよう。2階には演劇など
おこな
が行われるプレイハウスがあるよ。あれ？ この階にある
とう めい つつ なか い
いくつもの透明な筒のようなものの中に生きものがある
みたい…。この生きものはなんだろう？

おも
こたえだと思ふものに○をつけてみよう

てんとうむし ・ ふくろう ・ ちょうちょ



東京芸術劇場

Tokyo
Metropolitan
Theatre



施設情報

[住所]	東京都豊島区西池袋1-8-1
[開館時間]	9:00-22:00
[休館日]	年末年始、保守点検日ほか(休館日詳細についてはホームページをご覧ください)
[アクセス]	JR・東京メトロ・東武東上線・西武池袋線、「池袋駅」より徒歩約2分

ち か かい い てん じゆつ えき
地下1階に行ってみよう。ホールや展示室、駅につながる
つう ろ おもしろ くう かん くう かん かこ
通路などがあって面白い空間になっているよ。空間を囲
かべ も よう す かべ も よう
む壁の模様も、ぼくは好きだな。壁はどんな模様かな？

なか おも か
かっこの中にこたえだと思ふものを書いてみよう

[]

[イベント]

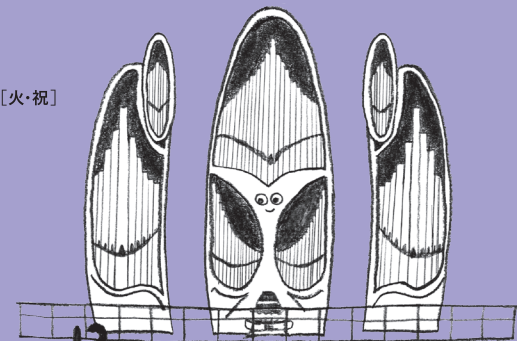
TACTフェスティバル

2026年4月29日[水・祝] — 5月5日[火・祝]

[公演]

水野修孝 / 『交響的変容』

2026年5月10日 [日]





このページは施設をまわってみたあとに、自由に書いてみてね。

思い出に残っている場所 ・ 今の気持ち ・ びっくりした作品
・ 一緒に行った人 ・ 新しい発見 ・ このガイドブックを見せてあげたい人 など



さてさて—

おばけは黒ねこへのガイドブックを無事に完成させられたのでしょうか？

おばけ 「黒ねこさん！ ぼくの気持ちを詰めこんだこのガイドブック、見てくれる？」

黒ねこ 「おばけさん！ 東京おばけのガイドブックが完成したんですね！ どれどれ…。ほうほう…。ふむふむ…。すばらしい！ こんなに楽しい場所がたくさんあるんですね！」

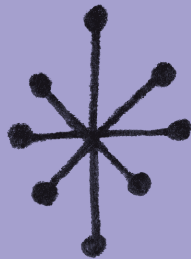
おばけ 「そうなんだ！ いろんな場所をまわったガイドブックを黒ねこさんにプレゼントしようと思ったら、いつもよりドキドキして、楽しかった気がするんだよね。」

黒ねこ 「そうでしたか。このガイドブックを読むと、楽しく東京をまわってきたんだなということがとても伝わり、おばけさんのことをもっと知れた気がします！」

おばけ 「え！ そんなことまで分かるの？ でもぼくも、今まで気づけなかった気持ちを知れたよ！」

おばけは、これから出会うたくさんの方の発見や驚きが、ますます楽しみになりました。

おわり。



こどものためのガイドブック

アート・ま・わる 2026

[発行日]

2026年3月

[編集・発行]

公益財団法人東京都歴史文化財団

アーツカウンシル東京 企画部企画課連携係

〒102-0073 東京都千代田区九段北4-1-28

九段ファーストプレイス8階

公益財団法人東京都歴史文化財団は、東京都の美術館や博物館、劇場・ホールなどの都立文化施設の運営などを通じて、芸術文化の振興や鑑賞機会の提供に取り組んでいます。

—

「アート・カルチャー体験 100」

こどもや、あらゆる人が気軽に参加できる体験プログラムはこちらからご覧いただけます。



[イラスト]

Sakura Fantasma

[デザイン]

林頌介

[印刷]

株式会社公栄社

©2026 Tokyo Metropolitan Foundation for History and Culture

本冊子の無断転写、転載、複写を禁じます。

—

掲載情報に変更が生じる場合がございます。
最新情報は各ホームページにてご確認ください。

—

このガイドブックについての感想をお聞かせください。
アンケートはこちら。



