

# 冬文化体験・都立文化施設めぐりで当たる 春の展覧会チケットプレゼント!

冬に2つの展覧会・コンサートを楽しんで、  
春の展覧会招待券を当てよう!

公益財団法人東京都歴史文化財団の各施設では、新年も内容豊かな展覧会や催しを開催します。  
1月2日から31日までの間に観覧した、2施設の展覧会またはコンサートのチケットの半券をお送りください。  
抽選で200組400名様に春の美術館・博物館の招待券をプレゼントいたします。  
新しい年の始めに都立の文化施設めぐりをお楽しみください。

対象期間:平成24年1月2日(月・休)~1月31日(火)

## 対象施設と展覧会・コンサート

館名	展覧会名	会期
東京都江戸東京博物館 (両国)	NHK大河ドラマ50年特別展「平清盛」	1/2-2/5
	常設展 -1/29迄は企画展「絵で楽しむ忠臣蔵」、「歴史の中の龍」を開催中	
江戸東京たてもの園 (小金井公園)	入園 1/17-4/8は「万徳旅館にみる暮らしの100年展」を開催	
東京都写真美術館 (恵比寿)	「ストリート・ライフ」	12/10-1/29
	「写真の飛躍」	12/10-1/29
	「映像をめぐる冒険」	12/13-1/29
東京都現代美術館 (清澄白河)	「ゼロ年代のベルリン」	9/23-1/9
	「建築、アートがつくりだす新しい環境」	10/29-1/15
	「MOTコレクション」	10/29-1/15
東京文化会館(上野)	1/3-1/31に開催のコンサート	

## ▶応募方法

上記期間中に鑑賞した、左記対象5施設のうち、2施設の展覧会(特別展・企画展・常設展いずれも可)またはコンサートのチケットの半券(招待券、無料券は不可)と、チラシ裏面に①住所②氏名③年齢④観覧した展覧会・コンサートの感想⑤希望する招待券の館名(第2希望まで。左下の表からお選びください。)⑥その他、都立文化施設についてのご意見等を記し、封書にて下記宛先までご送付ください。(1封筒で2口までご応募できます。)

※お送りいただく個人情報は、本事業に関すること以外には使用いたしません。  
※次の期間の展覧会は無料のため、本プレゼント応募の対象となりません。  
1月2日、3日: 東京都江戸東京博物館 常設展、東京都現代美術館 常設展  
1月2日: 東京都写真美術館 全展示

## ▶応募締切

2月3日(金) 当日消印有効

当選の発表は、招待券の発送をもってかえさせていただきます。

## ▶応募宛先

〒130-0015 東京都墨田区横網1-4-1  
公益財団法人東京都歴史文化財団  
「冬の文化体験チケットプレゼント」係

## ▶お問合せ

公益財団法人東京都歴史文化財団  
TEL.03-5610-3503 (10:00~17:00/土・日・祝日を除く)  
<http://www.rekibun.or.jp>

チケットの半券2枚で  
展覧会のチケットを  
ゲットしよう!



## 抽選で200組400名様に 春の展覧会チケットをプレゼント!

館名	展覧会名	会期
東京都江戸東京博物館	特別展 「ザ・タワー ~都市と塔のものがたり~」(常設展共通券)	2/21-5/6
江戸東京たてもの園	入園券 (1/17-4/8は「万徳旅館にみる暮らしの100年展」を開催)	—
東京都写真美術館	「フェリーチェ・ベアトの東洋」	3/6-5/6
東京都現代美術館	「鬚囀 ふたたび虹のかなたに」 「田中敦子—アート・オブ・コネクティング」 「MOTコレクション」(共通券)	2/4-5/6

Aのりづけ(この面が外側になるように貼ってください)

Aのりづけ(この面が外側になるように貼ってください)

③山折り

130-0015

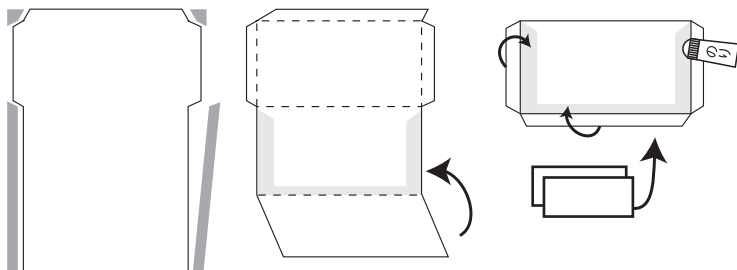
東京都墨田区横網1-4-1

公益財団法人東京都歴史文化財団

「冬の文化体験チケットプレゼント」係

お手数ですが  
80円切手を  
お貼り下さい

②山折り



- i. 部分を切り取る
- ii. 点線に沿って折る
- iii. のりしろに糊を付けて A 同士を貼り合わせてください
- iiii. チケットを中にいれ、最後に B 同士を貼り合わせてください

※市販の封筒でもご応募できます。下の申込用紙を切り取って、チケット半券と共にお送り下さい

Aのりづけ

Aのりづけ

Bのりづけ

①山折り

申込用紙

(フリガナ) 住 所 (〒 - )	(フリガナ) 氏 名  (年齢 歳)
希望する招待券の館名 (第1希望)	(第2希望)
観覧した展覧会・コンサートの感想 (名称 )	その他、都立文化施設についてのご意見等 (施設名 )

切りとり

切りとり